



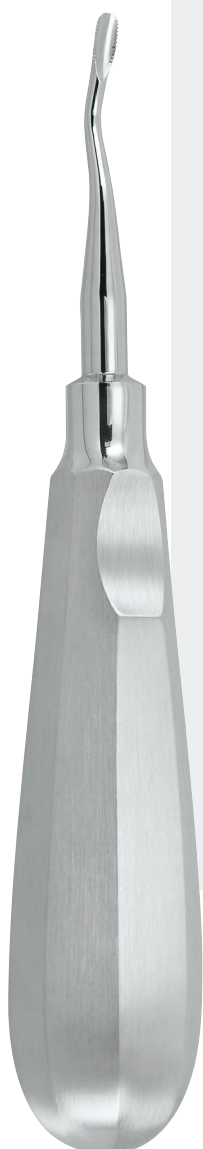
SCHWERT
SWORD • ESPADA
EPEE • SPADA



614-30

FIG. 77R

hervorragend
geeignet für 8er
perfectly suited
for wisdom teeth



614-31

FIG. 77

Apical Wurzelheber,
hervorragend ge-
eignet für sämtliche
5er, 6er und 7er bei
distaler Anwendung
Apical root elevator,
perfectly suited for
all pre-molars and
molars with a distal
approach

i

Wurzelheber FIG. 77R/77 Root elevator FIG. 77R/77



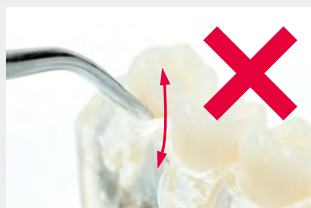
Aufgrund der Biegung des Instru-
mentes ist ein sehr guter Zugang am
Approximalkontakt zum 8er Zahn in
allen Quadranten möglich. Die feine,
gezahnte Spitze erlaubt ein schonen-
des Luxieren.

The angulation of the instrument
secures an excellent access on the
approximal contact to tooth no. 8 in
all quadrants. The fine serrated tip
allows a gentle luxation.



Die feine Maulrandzahnung stellt
sicher, dass der Zahn beim Luxieren
nicht vom Instrument abgleitet.

The fine serrated edges assure that
the tooth will not slide from the
instrument during luxation.



ACHTUNG! Es ist nicht vorgesehen,
diese Instrumente hebelnd einzusetzen.

ATTENTION! Don't use the instrument
as a lever.



ACHTUNG! Bitte vermeiden Sie die
punktuelle Überbelastung des Instru-
ments auf der absoluten Spitze.
Dies kann zum Ausbrechen des Arbeits-
endes führen.

Für Schäden, welche durch unsach-
gemäßen Gebrauch der Instrumente
entstehen, können wir keine Haftung
übernehmen.

ATTENTION! Please avoid any punc-
tual overstressing of the instrument
on its absolute tip, as the working tip
might break off.

We cannot assume any liability for
damages caused by improper use of
the instruments.



SCHWERT
SWORD · ESPADA
EPEE · SPADA

Extraktion • Extraction

Wurzelheber • Elevators

UpDate!

i

Modifizierter Heber nach BECK Modified Elevator BECK

Der modifizierte BECK Heber erlaubt eine optimierte interdental Luxation. Herkömmliche Wurzelheber verfügen über einen runden Instrumentenrücken. Diese Geometrie bietet keine Abstützungspunkte am Nachbarzahn. Der SCHWERT Heber nach BECK besitzt auf der Instrumentenrückseite mehrere Flächen und keinen Radius. Hiermit wird die Anzahl der Abstützungspunkte auf 5 erhöht. Im Ergebnis verlängert sich die einwirkende Hebekraft während der Luxation um mehr als das Doppelte, was die Luxation deutlich verkürzt und optimiert.

The modified BECK Elevator allows an optimized interdental luxation. Standard elevators have a round back surface at the working tip. But a radius doesn't give brace support. With the flattened geometry of the new SCHWERT BECK elevator the number of supporting points is increased to 5. As a result the lifting power is more than doubled during the luxation, it is easier and time saving.



1. Durch den feinen und flachen Ellipsenschliff an der Instrumentenspitze ist ein schonendes Eindringen in den Approximalraum gewährleistet. Die seitliche Verzahnung erzeugt zusätzlichen Grip am zu extrahierenden Zahn.

1. The elliptical and thin tip shape simplifies the approximal insertion. The serration generates additional grip on the extracted tooth.



3. It is not foreseen, to use the instrument as an axial lever, as shown on the picture or in any other way. Because of the special shape an over strengthening of the tip may cause breakage. We assume no liability for these damage.



2. Bedingt durch die Formgebung der Instrumentenspitze stehen 180° hebende Kraft am zu extrahierenden Zahn zur Verfügung (90° bei herkömmlichen Hebern). Die Extraktion wird so deutlich unterstützt.

2. Because of the tips shape 180° lifting power are available at the tooth to be extracted (Standard elevators are granting less than 90°). With the BECK elevator the extraction is performed much faster and easier.

3. Durch die spezielle Formgebung ist eine axial hebelnde Belastung der Instrumentenspitzen zu vermeiden, da dies zu Bruch führen kann. Für Schäden, welche durch unsachgemäßen Gebrauch der Instrumente entstehen, können wir keine Haftung übernehmen.



Back Surface

615-1

BECK
2,8 mm



615-2

BECK
3,5 mm



615-3

BECK
4,0 mm