



**1070-64**

FIG. 64, 3,2 cm  
10 Stk., **steril**  
10 pcs., **sterile**



**1070-67**

FIG. 67, 3,2 cm  
10 Stk., **steril**  
10 pcs., **sterile**

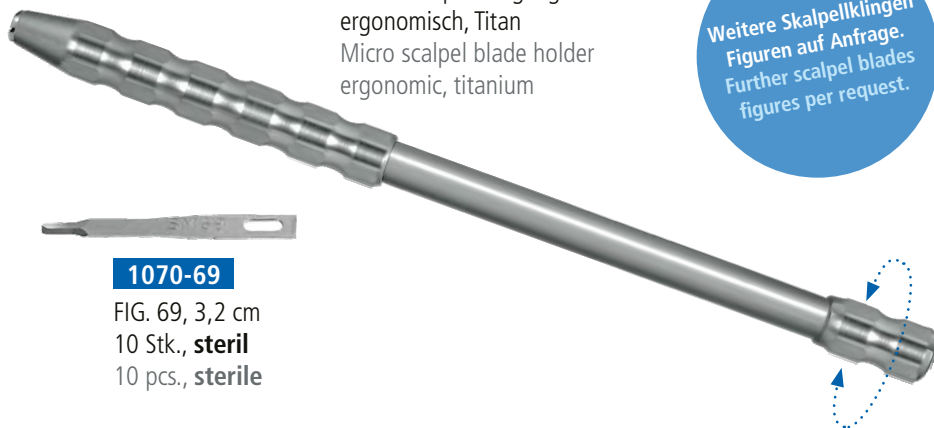


**1070-69**

FIG. 69, 3,2 cm  
10 Stk., **steril**  
10 pcs., **sterile**

**1070-00**

Mikro Skalpellklingengriff  
ergonomisch, Titan  
Micro scalpel blade holder  
ergonomic, titanium



Weitere Skalpellklingen  
Figuren auf Anfrage.  
Further scalpel blades  
figures per request.



**1135-17**

MICRO  
17,5 cm  
Ø 8,0 mm  
mikroverzahnt,  
gebogen  
micro serrated,  
curved



**1136-17**

MICRO  
17,5 cm  
Ø 8,0 mm  
gebogen  
curved

fein  
fine



**1137-17**

MICRO  
17,5 cm  
Ø 8,0 mm  
gebogen  
curved

sehr fein  
very fine



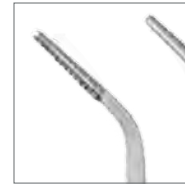
**SCHWERT**  
SWORD · ESPADA  
EPEE · SPADA



# Mikrochirurgie · Microsurgery

# UpDate!

Mikro Pinzetten · Micro forceps



**1208-300**

1x2 Zähne  
1x2 teeth  
17,5 cm

mit Fadenplatte  
with suture plate



**1208-305**

1x2 Zähne  
1x2 teeth  
17,5 cm

mit Fadenplatte  
with suture plate



**1208-340**

COOLEY  
17,5 cm

mikroverzahnt, atraumatisch  
micro serrated, atraumatic

Atraumatische  
Instrumentenspitzen.  
Atraumatic  
instruments tips.



**1208-345**

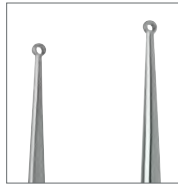
COOLEY  
17,5 cm

mikroverzahnt, atraumatisch  
micro serrated, atraumatic

Atraumatische  
Instrumentenspitzen.  
Atraumatic  
instruments tips.



**SCHWERT**  
SWORD · ESPADA  
EPEE · SPADA



**1208-320**

glatt  
smooth  
17,5 cm

mit Fadenplatte  
with suture plate



**1208-330**

Ringpinzette  
Ring forceps  
17,5 cm, Ø 1,2 mm

mikrochirurgisch, atraumatisch  
micro surgical, atraumatic



**1208-355**

Ø Ring: 2,0 mm  
Ø ring: 2.0 mm  
17,5 cm

Mikro Nahtpinzette  
Micro suture forceps



**1225-15TC**

DE BAKEY  
atraumatisch mit TC-Einlagen  
Länge 15 cm, Breite 1,5 mm,  
TC-Länge 6 mm, Riefung  
Länge 4 mm  
atraumatic with TC inserts  
length 15 cm, width 1.5 mm,  
TC length 6 mm, serration  
length 4 mm

Atraumatische  
Instrumentenspitzen.  
Atraumatic  
instruments  
tips.

Atraumatische  
Instrumentenspitzen.  
Atraumatic  
instruments  
tips.



**SCHWERT**  
SWORD · ESPADA  
EPEE · SPADA



**1411-01**

MOLT  
2,5 / 4,0 mm  
17,5 cm



**1411-07**

2,6 / 2,6 mm  
17,5 cm  
fein  
fine



**1411-04**

MICRO-BUSER  
2,4 / 2,8 mm  
17,5 cm



**1411-05**

BUSER  
3,8 / 4,2 mm  
17,5 cm



**1411-06**

BUSER  
3,8 / 4,2 mm  
17,5 cm  
gebogen  
curved



**1411-03**

GLICKMANN  
FIG. 24G  
17,5 cm



**1411-10**

MOLT Fig. 3  
7,0 / 4,6 mm  
17,5 cm

i

## SCHWERT DESIGN Griff

Der SCHWERT DESIGN Griff wurde entwickelt, um dem Behandler ein hygienisch einfach zu pflegendes, funktionelles Instrument in die Hand zu geben.

Der runde Griff erlaubt ein ergonomisch einwandfreies Arbeiten. Die Planflächen verhindern das Wegrollen der Instrumente auf dem OP-Tisch.



**SCHWERT**  
SWORD · ESPADA  
EPEE · SPADA



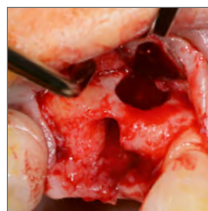
#### 1411-12

2,0 / 2,0 mm  
17,5 cm  
spitz / rund &  
gebogen  
pointed / round &  
curved



#### 1411-13

Raspatorium  
17,5 cm  
Rhombus 2,8 / 8 mm, zum Schutz  
empfindlicher Gewebestrukturen  
rombus 2.8 / 8 mm, for protecting  
delicate soft tissue structures



#### 1411-24

MOLT  
CM 4 / CM 7  
3,6 / 7,0 mm  
17,5 cm



#### 1411-02

Dissektion / Raspatorium  
Dissection / periosteal  
1,8 / 3,4 mm  
17,0 cm  
auswechselbar  
exchangeable



#### 1411-08

PRICHARD  
17,5 cm  
Spatel / 4,0 mm Raspatorium,  
auswechselbar  
Spatula / 4.0 mm periosteal,  
exchangeable



## SCHWERT DESIGN handle

The SCHWERT DESIGN handle have been developed for offering a hygienic simple to clean and perfect working instrument for the surgeon.

The round handle provides an ergonomic perfect work result. The plane surface on the handle avoids the rolling away on the surgical tray.