

UpDate!

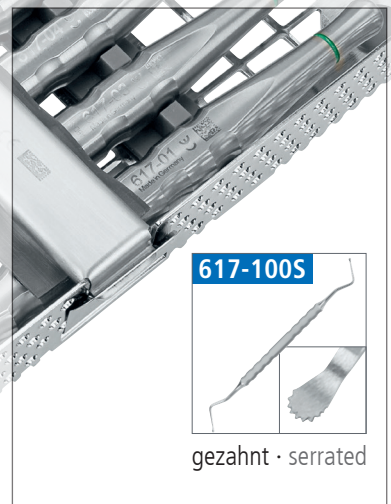
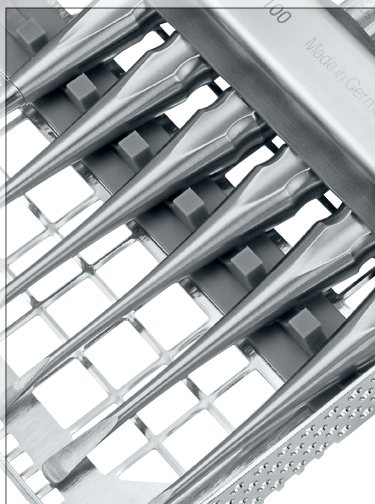
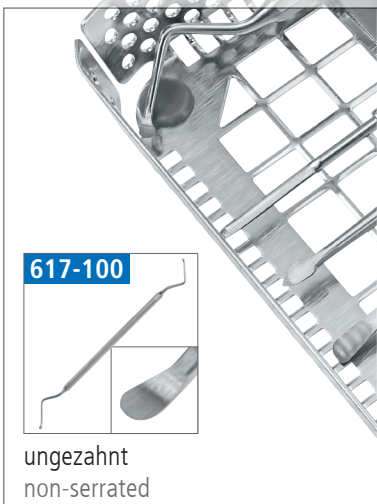
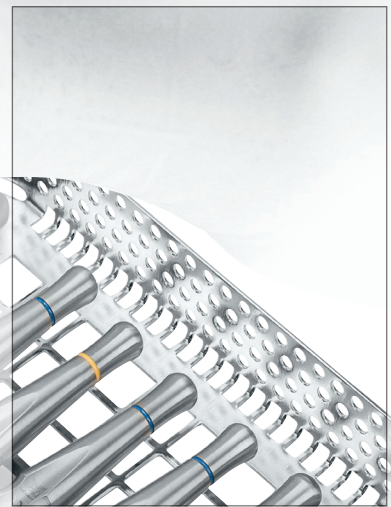
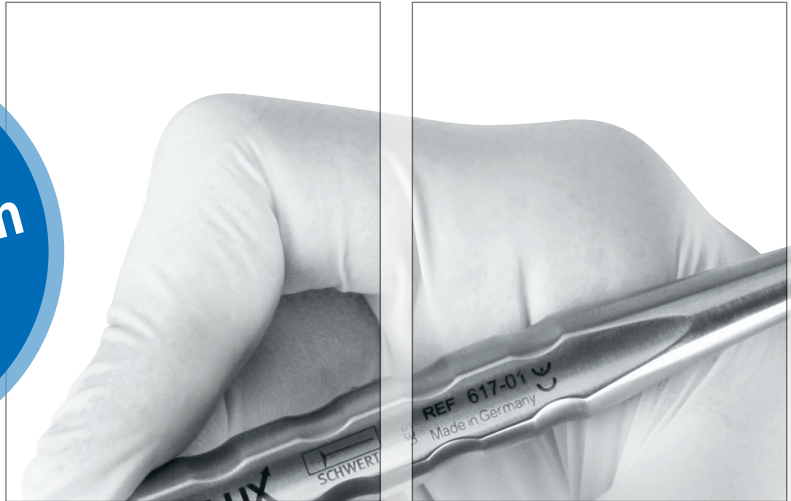
1896 **SCHWERT**
SWORD SYNONYM FÜR QUALITÄT & VERTRAUEN
SYNONYM FOR QUALITY & TRUST



P-LUX

MODERN THERAPY - MODERN INSTRUMENTS

SCHWERT
SWORD · ESPADA
EPEE · SPADA

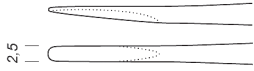




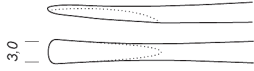
SCHWERT
SWORD · ESPADA
EPEE · SPADA

P-Lux

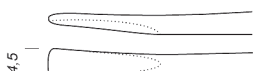
Modern Therapy · Modern Instruments



617-01 P-LUX FIG. 1, 2,5 mm, gerade, grün, für Frontzähne und Oberkiefer
P-LUX FIG. 1, 2.5 mm, straight, green, for front teeth and upper jaw



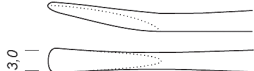
617-02 P-LUX FIG. 2, 3,0 mm, gerade, grün, für Frontzähne und Oberkiefer
P-LUX FIG. 2, 3.0 mm, straight, green, for front teeth and upper jaw



617-03 P-LUX FIG. 3, 4,5 mm, gerade, grün, für Frontzähne und Oberkiefer
P-LUX FIG. 3, 4.5 mm, straight, green, for front teeth and upper jaw



617-04 P-LUX FIG. 4, 2,5 mm, gebogen, blau, für Unterkiefer
P-LUX FIG. 4, 2.5 mm, curved, blue, for lower jaw



617-05 P-LUX FIG. 5, 3,0 mm, gebogen, blau, für Unterkiefer
P-LUX FIG. 5, 3.0 mm, curved, blue, for lower jaw



617-06 P-LUX FIG. 6, 4,5 mm, gebogen, blau, für Unterkiefer
P-LUX FIG. 6, 4.5 mm, curved, blue, for lower jaw



617-07 P-LUX FIG. 7, Desmotom, gerade, gelb, zum initialen Lösen der Desmodontalfasern
P-LUX FIG. 7, desmotome, straight, yellow, for initial cutting of the desmodontal fibres



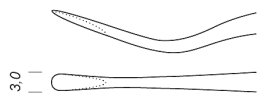
617-08 P-LUX FIG. 8, gebogen, rot, distal Wurzelheber
P-LUX FIG. 8, curved, red, distal elevator



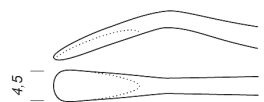
SCHWERT
SWORD · ESPADA
EPEE · SPADA



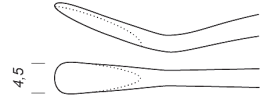
617-09 P-LUX FIG. 9, gebogen, rot, mesial Wurzelheber
P-LUX FIG. 9, curved, red, mesial elevator



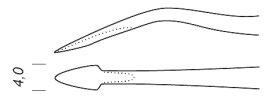
617-10 P-LUX FIG. 10, gebogen, gelb, distal Wurzelheber
P-LUX FIG. 10, curved, yellow, distal elevator



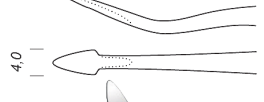
617-11 P-LUX FIG. 11, gebogen, gelb, mesial Wurzelheber
P-LUX FIG. 11, curved, yellow, mesial elevator



617-12 P-LUX FIG. 12, Desmotom gebogen, rot, für distalen Zugang
P-LUX FIG. 12, desmotome, curved, red, distal angulation



617-13 P-LUX FIG. 13, Desmotom gebogen, rot, für mesialen Zugang
P-LUX FIG. 13, desmotome, curved, red, mesial angulation



617-14 P-LUX FIG. 14, Desmotom linksgebogen, gelb, für linguales bzw. bukkales Luxieren
P-LUX FIG. 14, desmotome, left-bending, yellow, for lingual / buccal luxation

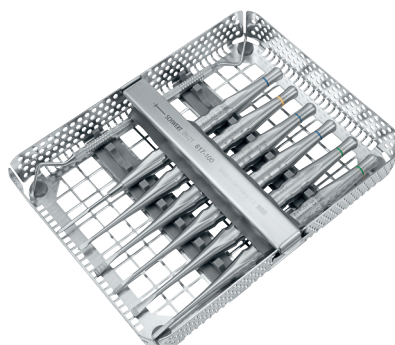


617-15 P-LUX FIG. 15, Desmotom rechtsgebogen, gelb, für linguales bzw. bukkales Luxieren
P-LUX FIG. 15, desmotome, right-bending, yellow, for lingual / buccal luxation



617-100

P-LUX Set, beinhaltet:
617-01, 617-03, 617-04, 617-06, 617-07,
617-20, 1371-1, **Waschrahmen** 2597-08
P-LUX set, consisting of:
617-01, 617-03, 617-04, 617-06, 617-07,
617-20, 1371-1, **washtray** 2597-08



617-100S

P-LUX Set, beinhaltet:
617-01, 617-03, 617-04, 617-06, 617-07,
617-20, 1372-11, **Waschrahmen** 2597-08
P-LUX set, consisting of:
617-01, 617-03, 617-04, 617-06, 617-07,
617-20, 1372-11, **washtray** 2597-08



SCHWERT
SWORD · ESPADA
EPEE · SPADA

P-Lux

Modern Therapy · Modern Instruments

UpDate!

Die neuen P-LUX sind eine moderne, universelle und komplette Serie von Extraktionsinstrumenten in einem Tray. Das neue Griffdesign ist höchst ergonomisch, verhindert ein unbeabsichtigtes Abrutschen während des Gebrauchs und garantiert außerdem eine direkte und kontrollierte Kraftübertragung. Zahn- und Wurzelfrakturen werden verhindert.

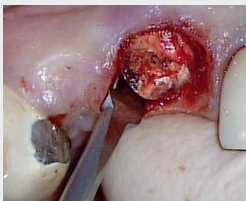
Alle Instrumente sind perfekt zur atraumatischen Zahnextraktion geeignet, ohne angrenzende Strukturen zu zerstören. Die Farbmarkierung erlaubt eine übersichtliche Anwendung.

The new P-LUX are the modern, universal and complete extraction instrument series in one tray. The new handle design is highly ergonomic and prevents unintended slipping during the usage. It also guarantees a direct and controlled power transmission to prevent from tooth and root fractures.

All instruments are perfectly suited for a non-traumatic tooth extraction without injuring surrounding structures. The color coding ensures a fast and easy handling.

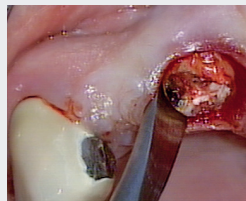
i

P-LUX Anwendung · P-LUX application



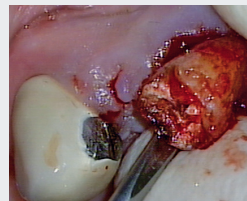
1. Initiales Lösen der Desmodontalfasern mit dem P-LUX Desmotom. Arbeitsposition Bleistiftgriff.

1. Initial loosening of the desmodontal fibres with the P-LUX desmotome. Working position pencil grip.



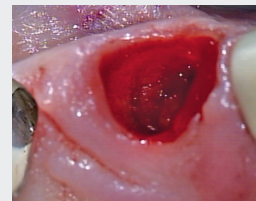
2. Progressive Luxation mit den P-LUX Instrumenten (von schmal, zu breit). Ideale Positionen: Approximal (mesial oder distal) zum zu extrahierenden Zahn.

2. Progressive luxation with the P-LUX instruments (first narrow then wide). Best positions: Approximal (mesial or distal) to the tooth to be extracted!



3. Komplette Luxation unter Verwendung eines breiten P-LUX Instruments. Schonende Extraktion ohne Wurzelfraktur!

3. Complete luxation with support of a wide P-LUX instrument. Gentle extraction without root fractures!



4. Inspektion der leeren Zahnalveole. **Wichtig: Komplett Entfernung aller entzündlichen und konvexiven Gewebestrukturen.**

4. Inspection of the empty tooth socket. **Important: Complete removal of all inflammable and connective tissue structures.**

P-LUX Periotom

Trennung der Scharpey'schen Fasern mit dem neuen SCHWERT P-LUX Periotom.

Um eine möglichst atraumatische Zahnextraktion durchzuführen, ist es angebracht vor dem Einsatz eines Wurzelhebers oder einer Zahnzange die Scharpey'schen Fasern mittels eines Periotoms zu durchtrennen. Hierzu wird das Periotom vor der Extraktion durch den Sulcus gezogen. Die ordnungsgemäße Anwendung schont die umliegende Gingiva und das Periost.

Das SCHWERT P-LUX Griffdesign garantiert dabei ein sicheres und taktiles Handling.

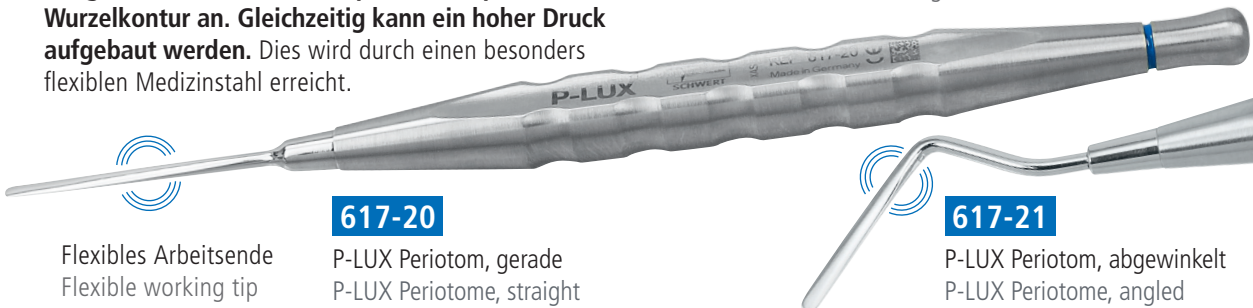
Besonders hervorzuheben ist dabei die außergewöhnlich hohe Stabilität der Klinge. Die scharfe Klinge ist dabei flexibel und passt sich optimal der Wurzelkontur an. Gleichzeitig kann ein hoher Druck aufgebaut werden. Dies wird durch einen besonders flexiblen Medizinstahl erreicht.

P-LUX Periotome

Cutting of Sharpey's fibres with the new SCHWERT P-LUX Periotome.

To accomplish an atraumatic extraction the Sharpey's fibres should be separated by using a Periotome primary to the use of extraction forceps or elevators. Therefore the Periotome is driven thru the sulcus. The proper use prevents the surrounding gingiva and the periost.

The SCHWERT P-LUX handle design secures a safe and tactile handling. The blade of this periotome has to be highlighted specially – **the blade is flexible and adapts perfectly to root structures, simultaneously due to its high stability it is possible to gain a certain pressure.** This is possible by choosing a special medical stainless steel and hardening treatment.



Flexibles Arbeitsende
Flexible working tip

617-20

P-LUX Periotom, gerade
P-LUX Periotome, straight

617-21

P-LUX Periotom, abgewinkelt
P-LUX Periotome, angled

1896 **SCHWERT**
SWORD SYNONYM FÜR QUALITÄT & VERTRAUEN
SYNONYM FOR QUALITY & TRUST

A. Schweickhardt GmbH & Co. KG · Tel.: +49 7464 98910-700 · Fax: -719 · contact@schwert.com · www.schwert.com

CE Alle hier aufgeführten Medizinprodukte sind mit dem CE-Zeichen versehen.
All medical devices indicated here bear the CE mark.