

x-mind optima3D

LE PLUS INTELLIGENT,
LE PLUS COMPACT,
L'ULTIME



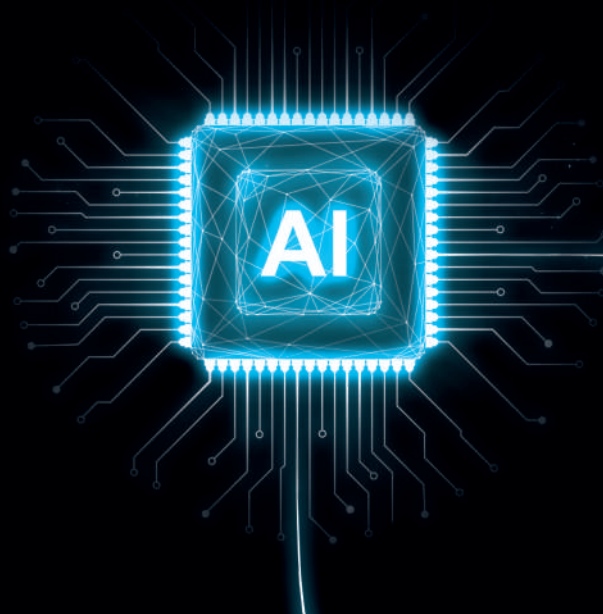
x-mind optima 3D

LE PLUS INTELLIGENT, LE PLUS COMPACT, L'ULTIME

Dans le domaine de la dentisterie, en constante évolution, l'intégration de la technologie CBCT et de l'Intelligence Artificielle transforme les soins aux patients, permettant aux professionnels dentaires d'effectuer des diagnostics plus précis et des interventions plus sûres.

Adopter cette intégration de pointe élève non seulement le niveau de soins, mais optimise également l'efficacité et la communication avec les patients dans les cabinets dentaires modernes.

X-MIND® optima 3D incarne l'association parfaite d'une technologie avancée, dans un design léger et compact, et d'un logiciel de nouvelle génération, RealGUIDE™ 5.4, intégrant les avantages de l'Intelligence Artificielle à chaque étape des soins au patient, d'un diagnostic précis à des traitements plus efficaces et à une meilleure communication avec les patients.





Exceptionnellement léger.

Parfaitement aligné avec la philosophie d'ACTEON de développer des solutions innovantes et adaptées aux besoins de l'utilisateur, **X-MIND® optima 3D**, avec son **design compact et son concept innovant «sans emprise au sol»**, garantit une intégration facile dans la plupart des cabinets dentaires, **minimisant les contraintes d'espace tout en maximisant l'accessibilité.**



CONFORT MAXIMAL POUR LE PATIENT

Flux d'acquisition rapide et simple



POSITIONNEURS À RECONNAISSANCE AUTOMATIQUE

Précision maximale



PAS D'EMPRISE AU SOL

Accessibilité maximale





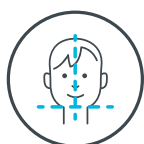
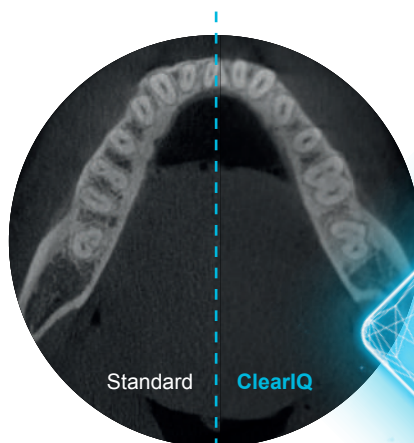
Définition exceptionnelle.

Au cœur du X-MIND® optima 3D se trouvent **des capteurs à la pointe de la technologie**, garantissant une définition d'image exceptionnelle et une couverture anatomique remarquable. **Sa large gamme de champs de vision (FOV)**, allant de 5 x 5 à 17 x 12 cm (Ø x H), le rend adapté à un **large éventail de pratiques dentaires**, de la dentisterie générale à l'orthodontie et la chirurgie maxillo-faciale, tout en augmentant la tolérance de positionnement du patient et en réduisant le risque d'artefacts marginaux.



DÉFINITION EXCEPTIONNELLE

Bénéficiez de la meilleure qualité grâce au tout nouveau filtre **ClearIQ**



POLYVALENCE REMARQUABLE

De 5 x 5 à 17 x 12, une solution adaptée à chaque besoin clinique



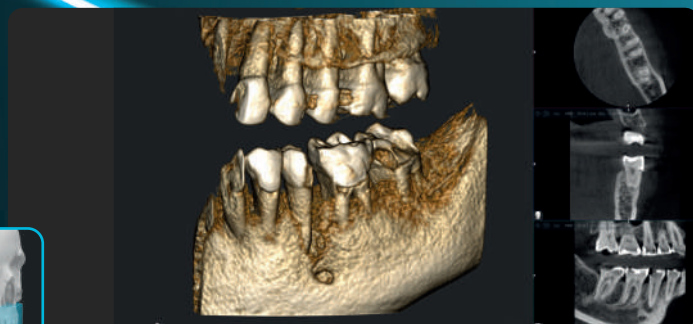
PERFORMANCES DE HAUT NIVEAU

Profondeur d'image améliorée avec la nouvelle plage de sortie kV de 60 à 90



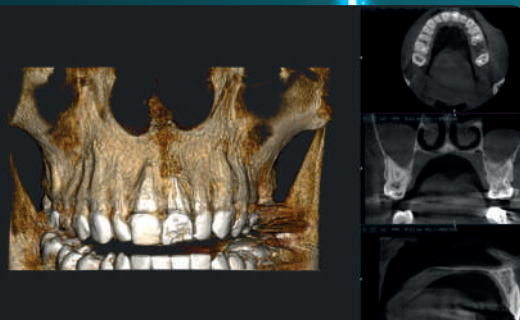
FOV 5 x 5 cm

- Améliore la **détection des canaux radiculaires**, notamment en cas de formes anormales des canaux.



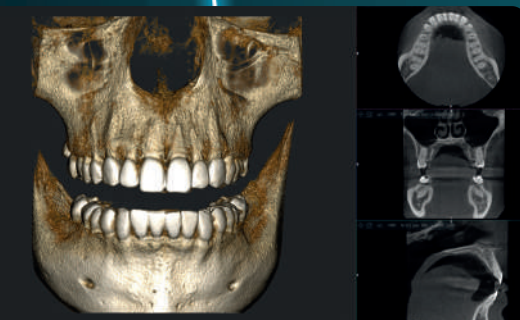
FOV 8,5 x 5 cm

- Utile pour la **chirurgie implantaire et en dentisterie générale** comme examen à faible dose limité à une mandibule.



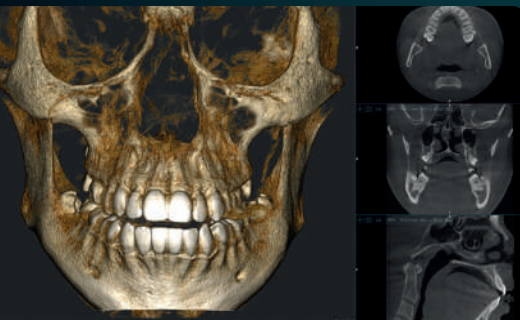
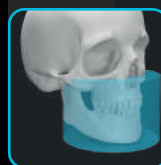
FOV 8,5 x 9 cm

- Pratique pour la **chirurgie implantaire complexe** ainsi que pour le diagnostic des ATM gauche ou droite.



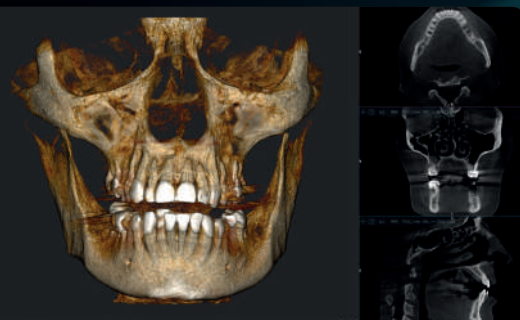
FOV 12 x 10 cm

- Adapté à la plupart des **cas de chirurgie orale**, y compris la chirurgie implantaire multiple.



FOV 17 x 12 cm Nouveau

- La solution parfaite pour les **cas orthodontiques complexes**, la **planification des implants zygomatiques** et la **chirurgie orthodontique**.





Le cœur de votre cabinet dentaire.

Avec X-MIND® optima 3D, l'écosystème logiciel d'ACTEON Imaging Suite atteint une nouvelle étape significative grâce à l'introduction d'une **toute nouvelle version**, améliorée sur de nombreux aspects, notamment en termes de facilité d'utilisation.

AIS 5.4 établit un nouveau standard en gestion des diagnostics radiologiques dentaires grâce à ses capacités d'intégration. Grâce à une architecture **client-serveur optimisée**, il garantit une **connectivité fluide et une gestion efficace des données sur les appareils**, offrant une expérience utilisateur inégalée avec une interface plus intuitive et plus facile d'utilisation que jamais.

FMS



Outil de Reporting



PMS



DICOM



DB Synchronisation

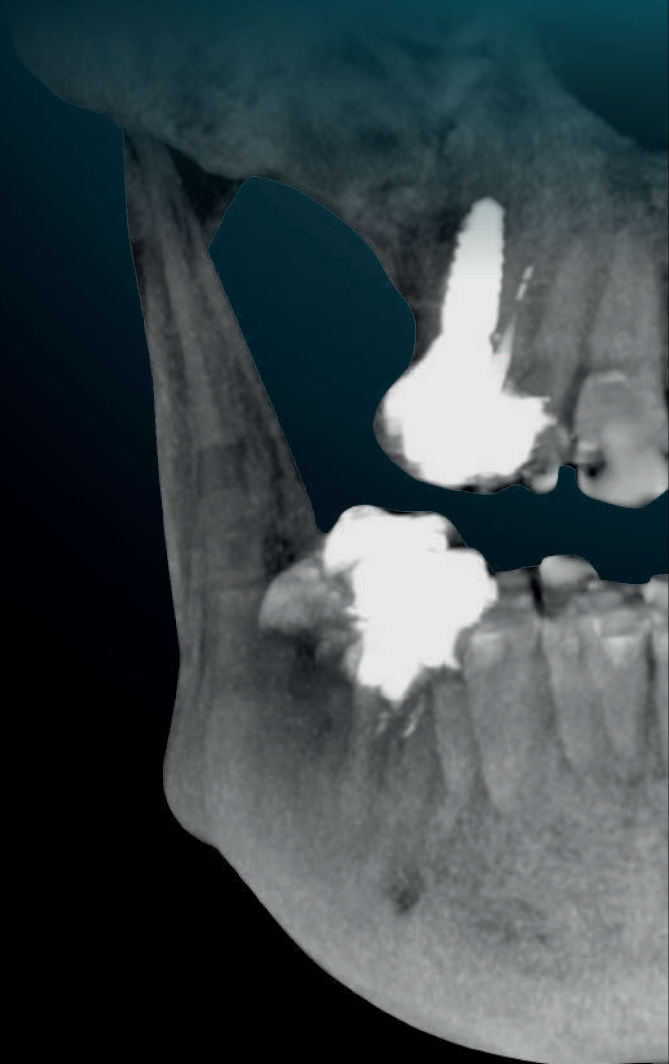


Client/Serveur



Et bien plus encore...

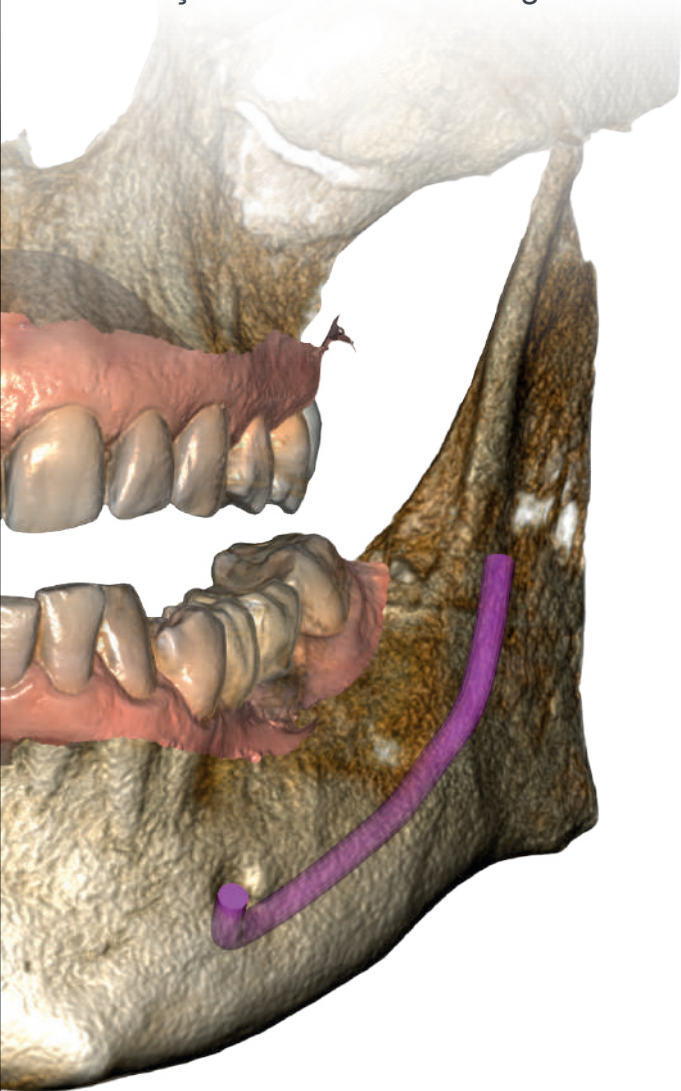
AIS 5.4 et RealGUIDE™ 5.4 améliorent l'expérience patient et rationalisent les flux de travail. Ces outils améliorent la compréhension et la confiance, augmentant l'acceptation des traitements.





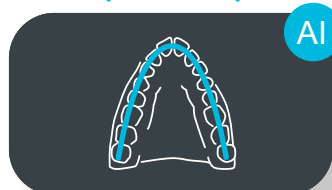
L'IA qui vous guide avec RealGUIDE™* à vie.

Conçus pour réduire considérablement la complexité, les nouveaux outils alimentés par l'IA de RealGUIDE™ 5.4 permettent aux cliniciens de **rationaliser leurs flux de travail en implantologie et en restauration**, améliorant ainsi la communication avec les patients, renforçant la confiance et augmentant le taux d'acceptation des traitements.



Les nouvelles fonctionnalités alimentées par l'IA intégrées à **RealGUIDE™ 5.4** offrent un soutien sans précédent aux spécialistes à chaque étape du flux de travail en implantologie et en restauration. **En simplifiant des tâches complexes et en automatisant les processus clés**, le logiciel simplifie l'ensemble du flux de travail, permettant une planification des traitements plus rapide et plus précise.

Dessin
courbe panoramique



Suivi du nerf



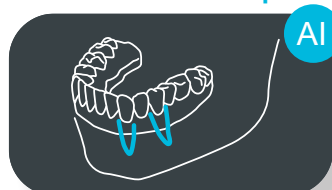
Segmentation des dents



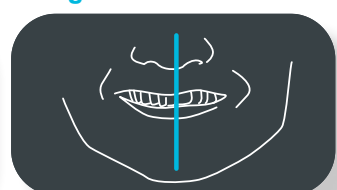
Segmentation osseuse



Positionnement des implants

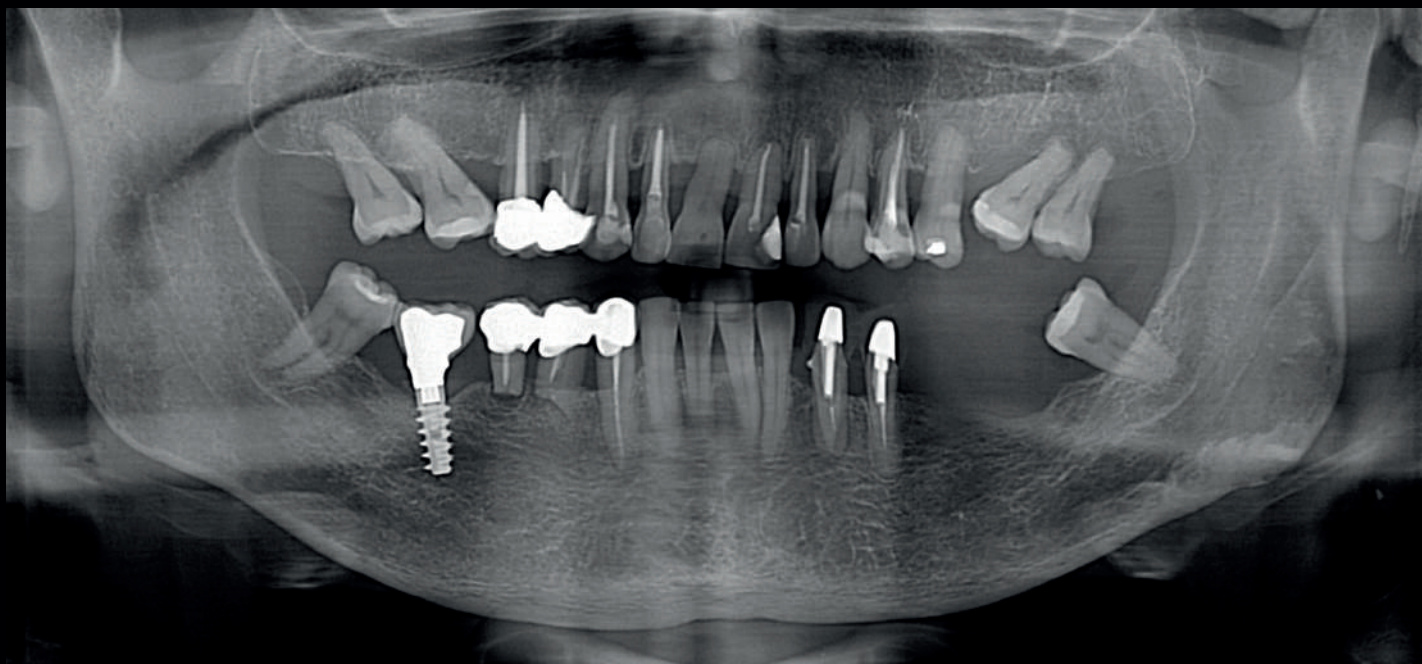


Design du sourire

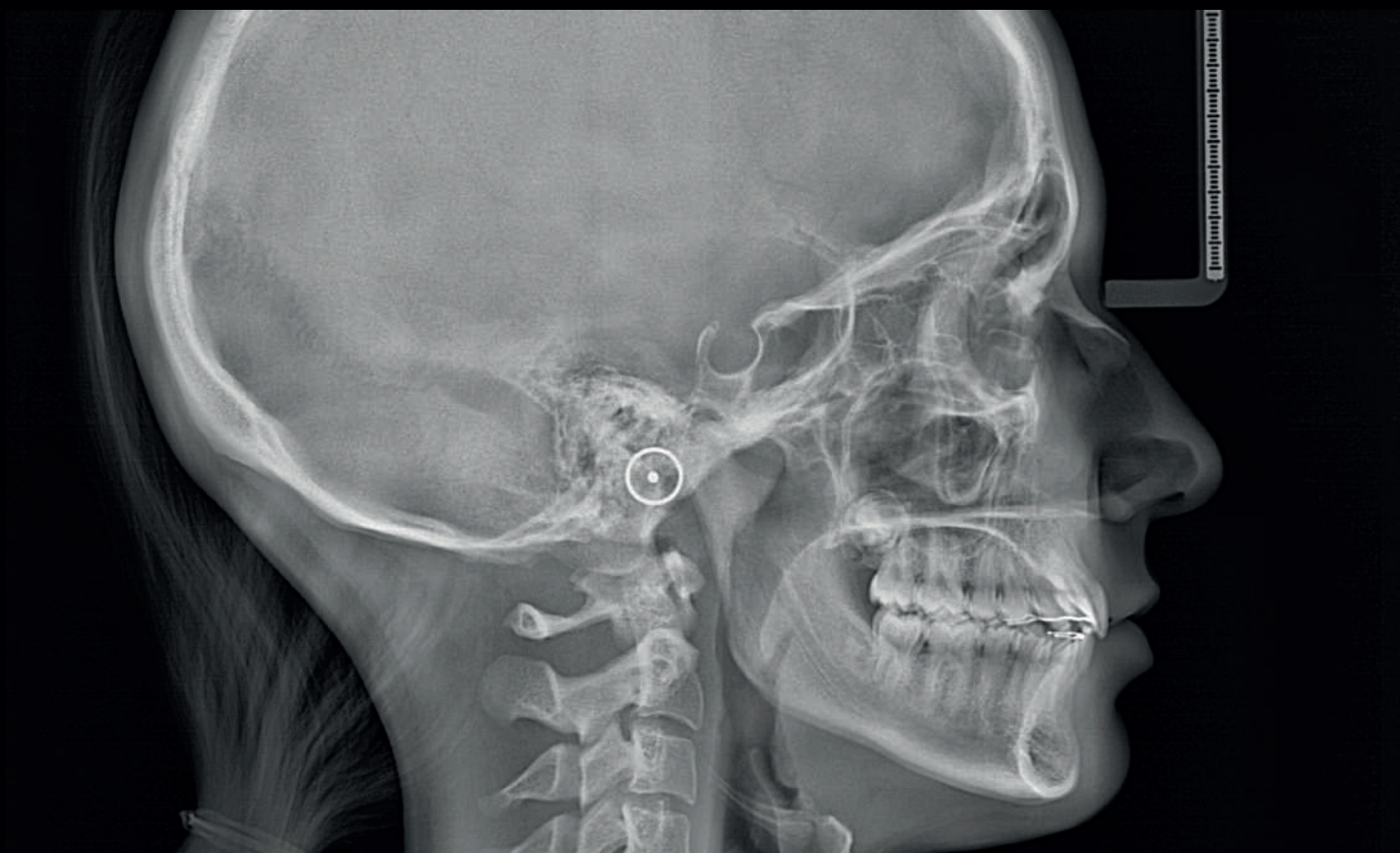


Pour tous les jours. Pour tous les cas.

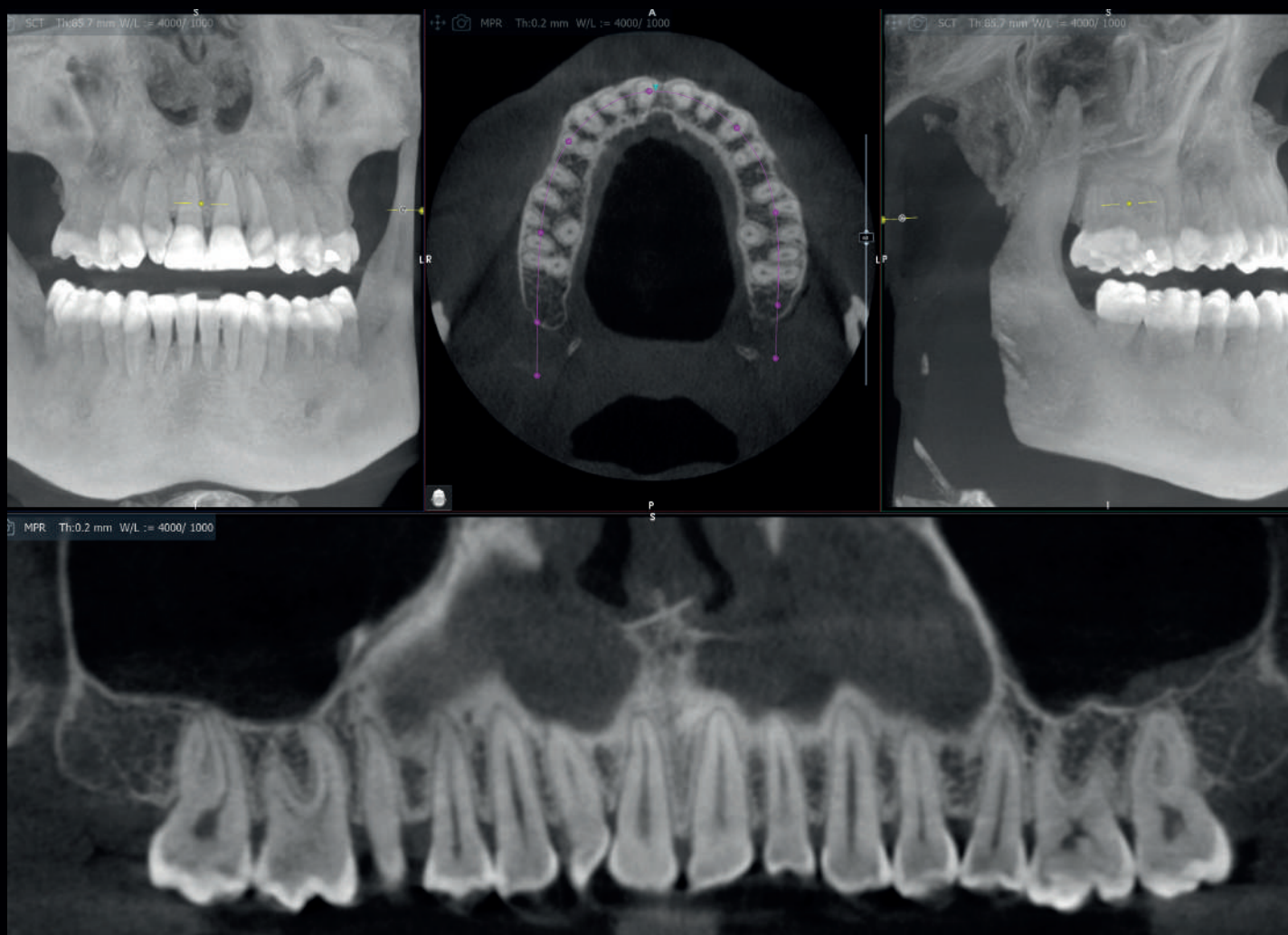
Que ce soit pour la dentisterie générale ou spécialisée, avec X-MIND® optima 3D, vous pouvez toujours compter sur des images de haute définition et des outils d'imagerie performants pour réussir vos diagnostics et la planification des traitements.



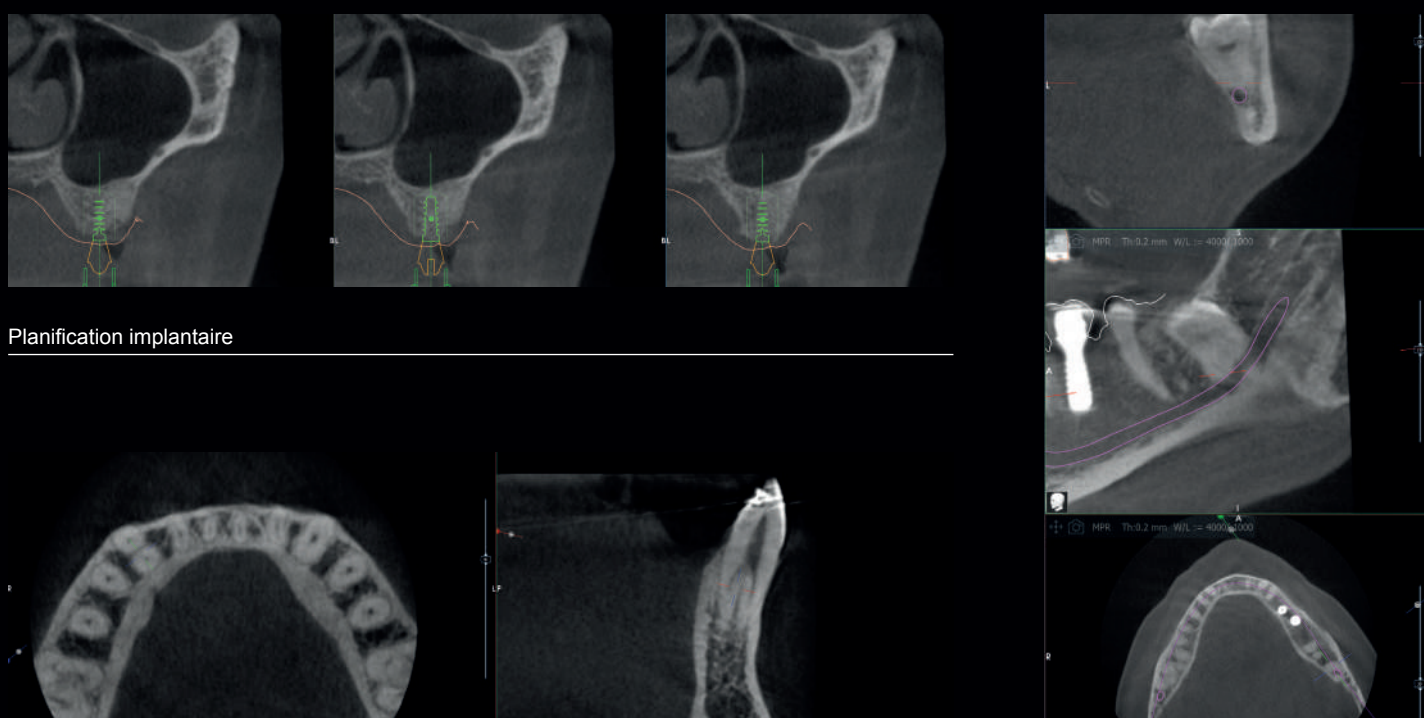
Panoramique dentaire haute définition



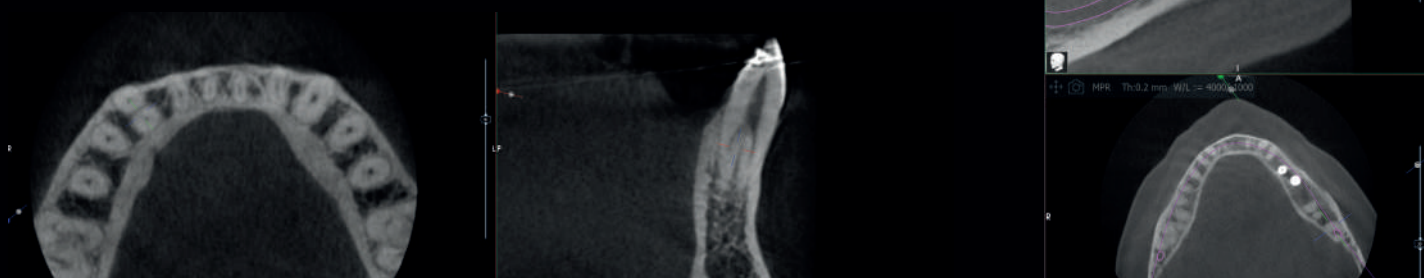
Cliché orthodontique



CPR maxillaire reconstruit par IA



Planification implantaire



Cliché endodontique précis

Diagnostic dent de sagesse

À vos côtés à tout moment.

Chez ACTEON, nous proposons plus que des **produits de haute qualité** ; nous nous engageons à fournir une expérience client exceptionnelle à chaque étape. Notre large gamme de **services exclusifs** vous garantit d'être soutenu **en tant que professionnel et client**.



Éducation et formation :

Que vous débutiez ou que vous cherchiez à approfondir votre expertise, **les plateformes éducatives d'ACTEON** offrent une **solution flexible** et accessible pour tous vos besoins d'apprentissage.



Extension de garantie :

Nous garantissons que votre expérience avec ACTEON sera toujours de qualité optimale, **vous donnant confiance dans la pérennité de votre investissement**.

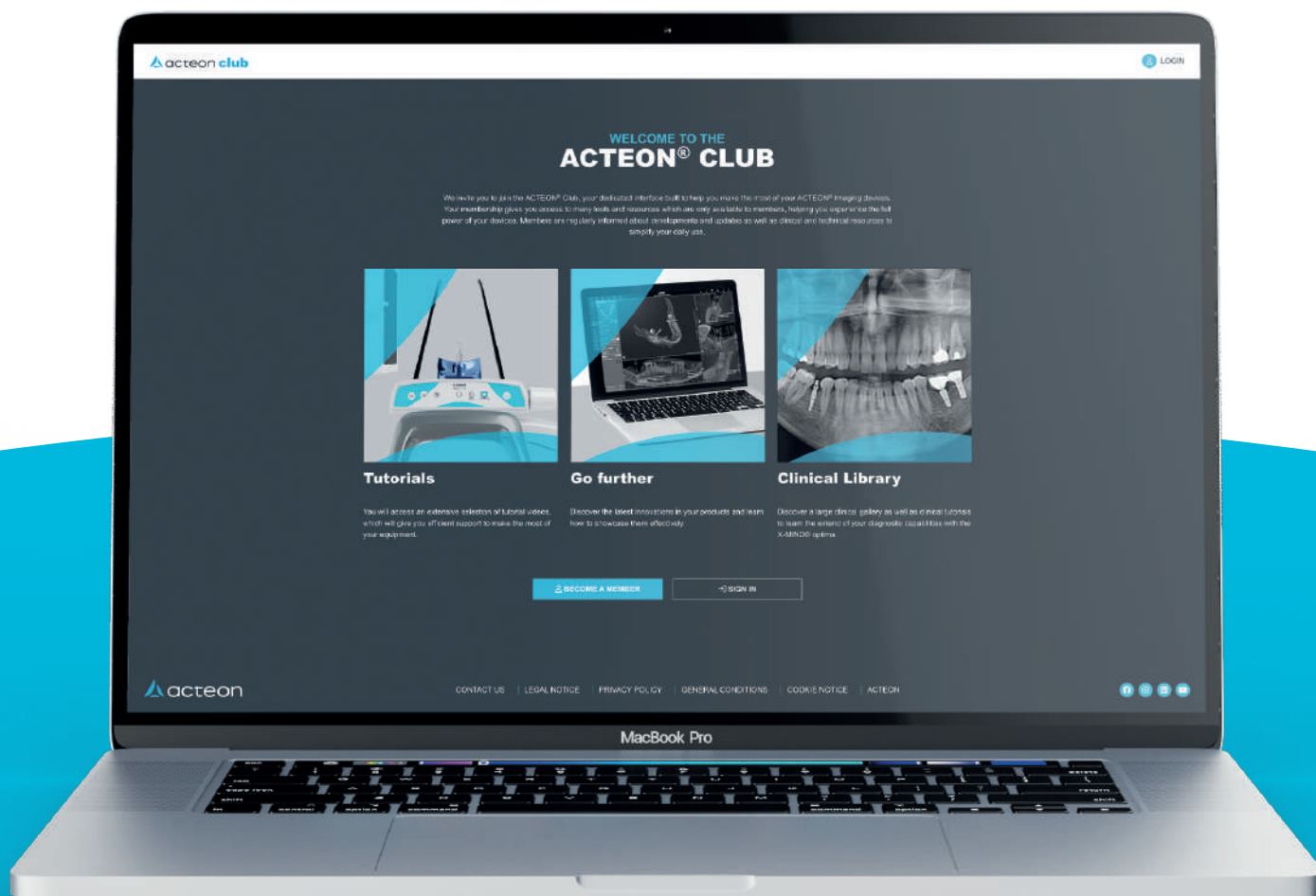


Service client :

Nos **équipes d'experts** sont toujours à vos côtés, vous permettant d'**obtenir les meilleurs résultats** tout en renforçant votre confiance et votre satisfaction.

Développez vos compétences.

Choisissez X-MIND® optima 3D et bénéficiez d'un **accès au club exclusif ACTEON**, débloquent un univers de contenus premium tel que des **tutoriels vidéo**, des **webinaires**, des **astuces** et bien plus encore.



acteon-club.com

Découvrez la famille X-MIND® optima 3D.

X-MIND® optima 2D/3D mural 100-240V

Appareil 2D/3D 5 x 5 à 12 x 10, installation murale
Réf. : W1203005



X-MIND® optima 2D/3D ceph 100-240V

Appareil 2D/3D CEPH 5 x 5 à 12 x 10, installation
au sol
Réf. : W1203010



X-MIND® optima 2D/3D 100-240V

Appareil 2D/3D 5 x 5 à 12 x 10, installation au sol
Réf. : W1203005.FL





AI



ACTEON CLUB
Dépliant de bienvenue
+ Webkey



Écran et station
de travail



acteon
imaging suite
v 5.4

AIS 5.4



RealGUIDE™
UNIVERSAL OPEN SYSTEM
v 5.4 PRO

RealGUIDE™ 5.4 PRO



Options X-MIND® optima 3D

Options	Réf.
RealGUIDE™ 5.4 DESIGN (licence d'1 an)	W1000026
FOV 17 x 12 cm	W1203107
Option DICOM	W0900153
AIS 5 autonome	W0900046



DE GÖTZEN

Une société du Groupe ACTEON®

**Strada Provinciale
Busto-Cassano n.3,
21054 - Fagnano Olona (VA)
Italie**

Tél. : +39 0 331 376760

info@acteongroup.com

Suivez-nous



X-MIND® optima 3D est fabriqué par de Götzén (a company of ACTEON Group), et distribué par ACTEON®.

Dispositif médical de classe I de type B selon la classification IEC 60601-1.

Pour obtenir des informations sur l'enregistrement du X-MIND® optima 3D dans votre pays, veuillez vous adresser à votre responsable commercial local.

Date de modification : mars 2025